

Terugkeertransport gecompacteerd radioactief afval



Sigrid EECKHOUT, woordvoerder NIRAS

Luc JANSSEN, woordvoerder Synatom

Bart THIERNEN, woordvoerder Belgoprocess

Karina DE BEULE, woordvoerder FANC

Dessel, 17/06/2010

Context

- Terugkeer van gecompacteerd afval: opwerkingscontracten tussen Synatom en Areva (Frankrijk), conform de richtlijnen van de Belgische overheid.
- Eerste van negen transporten tussen 2010-2013.



Afval afkomstig van de opwerking

- Verglaasd afval
 - 2000-2007
 - 390 vaten tussentijds opgeslagen in gebouw 136 bij Belgoproces
- Gecompacteerd afval
 - 2010-2013
 - 432 vaten
- Ander restafval
 - vanaf 2015



Type afval

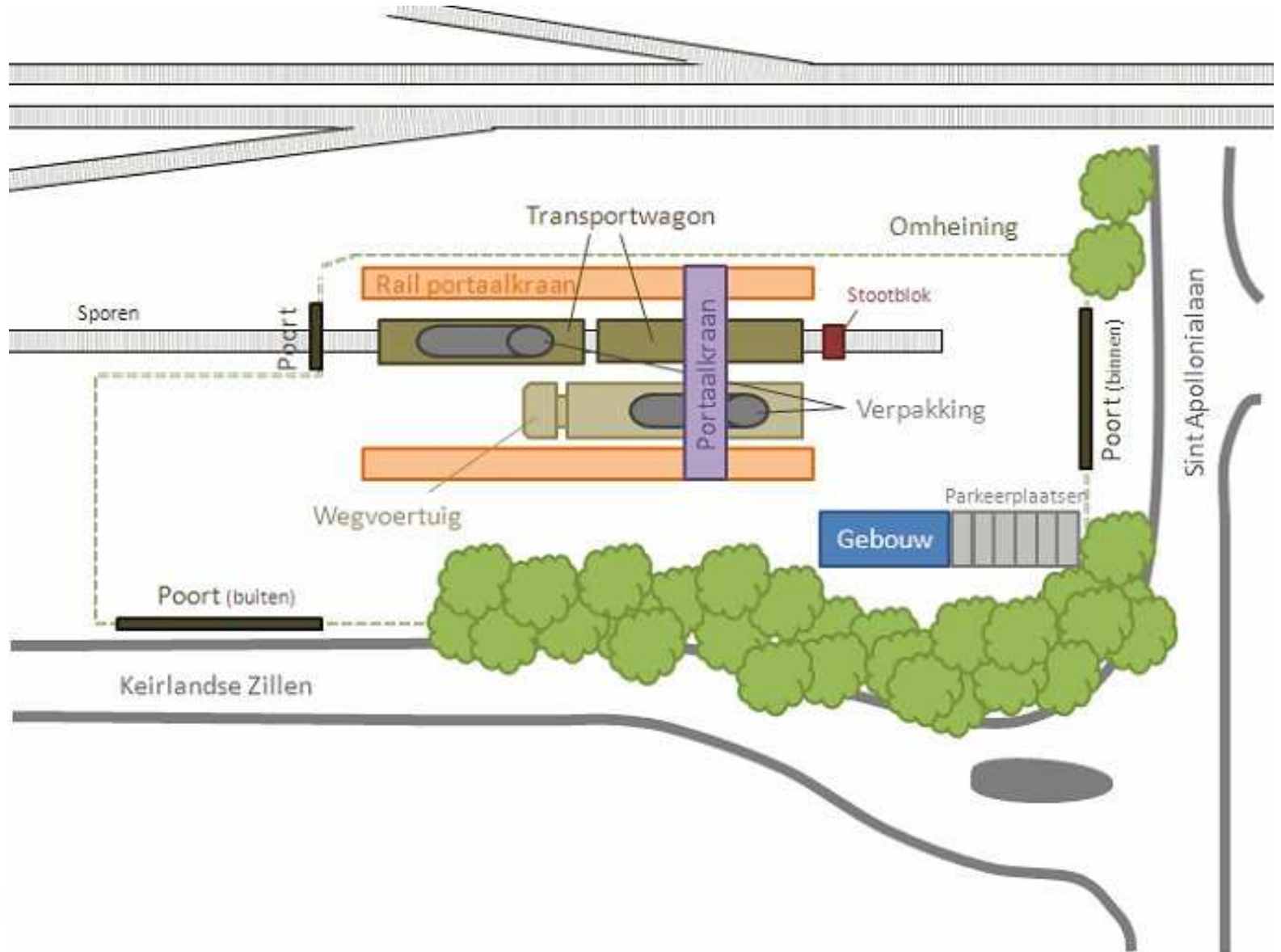
- Gecompecteerd afval afkomstig van opwerking van gebruikte kernbrandstof van kerncentrales Doel en Tihange
- Structuur- en technologisch afval -
Metallisch afval:
 - **Structuurafval** (90%): versnijding van structuren van brandstofelementen (hulzen en eindstukken)
 - **Technologisch afval** (10%): afgedankte materialen en voorwerpen gebruikt bij opwerking
- Langlevend radioactief afval



Transport

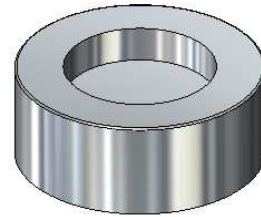
- Overeenkomstig internationale en nationale regelgeving
- Onder toezicht van veiligheidsoverheid, FANC
- Transport van 2 verpakkingen met elk 24 vaten
- Trein: van Valognes (Frankrijk) naar Mol
- Weg: van station Mol naar gebouw 136, Belgoprocess, Dessel



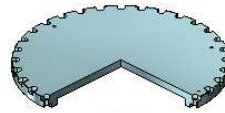


Transportverpakking

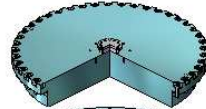
Schokdempende
kap



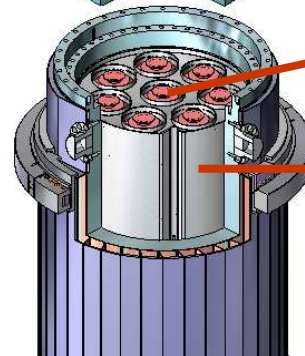
Secundair deksel



Primair deksel



Schokdempende
kroon

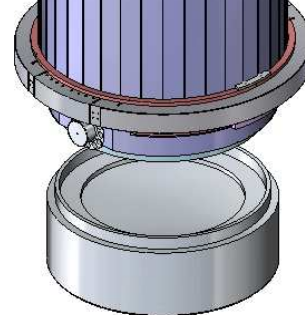


Vat gecompacteerd afval

Korf voor 24 vaten

Schokdempende kroon

Bodemschokbreker



Tussentijdse opslag in gebouw 136

- Tussentijdse opslag van geconditioneerd hoogradioactief en/of langlevend afval in afwachting van definitieve bestemming.
- Vandaag in opslag (31/12/2009):
 - 2000 – 2007
 - 390 vaten verglaasd afval
- Toekomst:
 - 2010 – 2013
 - 432 vaten gecompacteerd afval*



Ontladen van de transportverpakkingen in gebouw 136

- **Ontvangsthal**: transportverpakkingen rechtop plaatsen.
- **Sas**: controles transportverpakkingen.
- **Ontlaadcel**: leegmaken transportverpakkingen, gestuurd vanuit afgeschermdere controlekamer. Vaten worden per vier in rack geplaatst.
- **Transferhal**: vervoer rack van ontlaadcel naar opslagruimte (zone D).
- **Zone D**: racks worden drie rijen hoog gestapeld.



Langetermijnbeheer van hoogradioactief en/of langlevend afval

- Onderzoek naar een beheeroplossing op lange termijn
- Raadpleging van de bevolking: 07/06 tem 06/09
 - www.niras-afvalplan.be
- Afvalplan (eind 2010)
 - Overheid bepaalt de richting waarin verder moet gewerkt worden



Meer informatie

- www.nirond.be
- www.synatom.be
- www.belgoprocess.be
- www.fanc.fgov.be

